



Jsme obchodně technologická, autorizovaná firma zabývající se dodávkami investičních i dílčích celků v oblasti pískovacích/tryskacích zařízení, jejich příslušenství, ochranných pomůcek a rovněž i pracemi a metodikou s touto činností související.

kompletní řešení vašeho pískování...

Elektrický, šroubový kompresor E.110/10 Standard a jeho volitelná provedení, vhodný pro časté tryskání

Cena E.110/10 (bez DPH)

Agregát samostatně	90.000,-
Agregát + nádoba 500l	107.000,-
Agregát + nádoba 500l + sušička	119.000,-
Agregát + nádoba 500l + sušička (integrováno v plechové bez-hlukové skříni)	169.000,-



Konstrukce kompresoru E110

Základní dispozice kompresoru je horizontální, určená k umístění na vzdušník. Kompresor je přímo spojen s elektromotorem a otáčí se stejnou rychlostí. Z druhé strany elektromotoru je nasazen ventilátor, který prohání vzduch krytem motoru a přes chladič. Všechno elektrické vybavení, včetně elektronické řídicí jednotky je na sací straně. Kompresor je vybaven dvojitým tlumením gumovými elementy.

Velký šroubový blok o nízké rychlosti otáčení

Kompresor E110 se vyznačuje vysokou účinností přeměny elektrické energie na stlačený vzduch. Léty prověřený šroubový element B100 pracuje v oblasti otáček, které jsou pro jeho činnosti optimální. Nízký počet otáček rotačních částí je příčinou výjimečné životnosti stroje a vysoké spolehlivosti.

Přímé spojení šroubového bloku a elektromotoru

Kompresor je přímo spojen konickým spojením s hnacím 2-polovým elektromotorem a eliminuje tak všechny energetické ztráty spojené s jakýmkoliv druhem převodu. Přímé spojení bloku a motoru zaručuje také optimální režim práce celého soustrojí, které je velmi odolné vůči vibracím, což se projevuje ve výjimečné spolehlivosti ložisek elektromotoru i šroubového elementu.

Sací ventil z litiny s nízkou tlakovou ztrátou

Dalším přispěvatelem k vysoké účinnosti kompresoru E110 je sací ventil o velkém sacím průměru a optimálním řešení tvaru průtočného kanálu, díky čemuž se v tomto konstrukčním uzlu dosahuje velmi nízké tlakové ztráty a tedy velice energeticky úsporného řešení. Těleso sacího ventilu je velmi robustní konstrukce zaručující dlouhou životnost. Jednotlivé vnitřní komponenty ventilu provedené z hliníku jsou oproti korozi chráněny speciální povrchovou úpravou.

Řídící jednotka

Řídící jednotka LOGIK S-26 je vybavena intuitivním, přehledným, dobře čitelným displejem s menu v českém jazyce. Zajišťuje obsluhu všech hlavních funkcí kompresoru. Kromě základních parametrů jako jsou výstupní a vnitřní tlak, diferenční tlak separátoru, teplota oleje, provozní hodiny, hodiny v zátěži, % zatížení kompresoru během posledních 100 hodin, nabízí i protokol poruch, protokol údržby a funkci Atmos Care. Vzdálená komunikace s kompresorem je umožněna protokolem RS 485 a Modbus. Řídící jednotka dále nabízí možnost stanovení až 3 denních rozvrhů pro každý den v týdnu a ve spojení s jiným kompresorem ATMOS různého výkonu, který je osazen shodnou řídicí jednotkou (LOGIK 26-S), navíc umožňuje řízení provozu a střídání priorit kompresorů.

ATMOS Care

Speciálně vyvinutá nadstavbová elektronická jednotka ATMOSCare odlišuje stroje ATMOS od všech ostatních konkurenčních zařízení. Indikuje nutnost výměny filtračních jednotek a v případě, že k výměně nedojde, modifikuje výkon stroje, tak, aby mohl bezpečně být provozován a uživatel se přitom vyhnul nebezpečí, které hrozí od znečištěných filtrů.

Rychlý a komfortní servisní přístup.

Otevřená verze stroje umožňuje pohodlný přístup ke všem konstrukčním uzlům stroje a rychlý a efektivní servisní zásah.

Chladič je umístěn tak, aby mohl být snadno vyčištěn, olejový, vzduchový filtr a filtr separátor jsou jednoduše přístupné.

Volitelné příslušenství.

Vzdušník

Kompresor E110 může být dodáván namontovaný na vzdušník nebo nožičky. Pro kompresor je standardně k dispozici vzdušník o objemu 500l.

Sušič stlačeného vzduchu

Výrobek může být osazen integrovaným kondenzačním sušičem stlačeného vzduchu pracujícím s TRB +7°C, nebo alternativně +3°C.

ZÁKLADNÍ DATA		
Šroubový blok		B100
Minimální pracovní přetlak	bar	5
Maximální pracovní přetlak	bar	10
Jmenovitá výkonnost ⁽¹⁾	m ³ /min	1,6
Maximální otáčky bloku	min ⁻¹	2940
Jmenovitý výkon/příkon hlavního el. motoru	kW	11
Jmenovité napětí		400 V / 50 Hz
třída krytí motoru		IP 55-F
Jmenovitý proud (50 Hz)	A	21,2
Hlučnost (dle aktuálního výkonu) ⁽²⁾	dB(A)	94
Objem olejové náplně	l	4
Obsah oleje ve stlačeném vzduchu ⁽³⁾	mg/m ³	2 - 4
VÝBAVA		
Mikroprocesorové řízení		LOGIK S-26
Analogové čidlo tlaku		●
Separátor oleje		●
Tepelná ochrana oleje		●
Termostat		●
Ochrana proti přefázování		●
Regulace sání		●
Dochlazovač		TASPO ATM-2T-7.1
Kondenzační sušička		FRIULAIR
ROZMĚRY A HMOTNOST		
Provedení		Standard
Kompresor bez vzdušníku (d x š x v)	mm kg	1330 x 621 x 625 200
Kompresor se sušičem (d x š x v)	mm kg	1887 x 621 x 928 235
Kompresor na 500 l vzdušníku (d x š x v)	mm kg	1990 x 621 x 1305 295
Kompresor na 500 l vzdušníku se sušičem (d x š x v)	mm kg	2184 x 621 x 1607 330
Výstup stlačeného vzduchu	“	G 3 / 4
DOPORUČENÍ K INSTALACI		
Průřez měděného kabelu CYKY	mm ²	5 x 4
Průřez hliníkového kabelu AYKY	mm ²	5 x 6
Jištění - jistič LSN 32A/C	A	32
Teplota pracovního prostředí	°C	+5 ÷ +40

⁽¹⁾ Dle ISO 1217, příloha C.

⁽²⁾ hladina hluku dle ISO 2151, ISO 3744

⁽³⁾ deklarovaná obecná hodnota výrobce separátoru na výstupu, při vstupním tlaku 7 bar a vstupní teplotě 20°C

⁽⁴⁾ veškeré závazné technické parametry jsou uvedeny výhradně jen v záruční dokumentaci dodané s konkrétním strojem!

PŘÍSLUŠENSTVÍ	
Kotrola sledu fází	●
Přepínač Y-D pro provedení KOMFORT	●
Plně syntetický olej	□
Vzdušník 270 l, základní nátěr, vrchní, dokumentace TN	–
Vzdušník 500 l, základní nátěr, vrchní, dokumentace TN(2)	●
Vzdušník 900 l, základní nátěr, vrchní, dokumentace TN(2)	–
Elektrický rozvaděč s počítadlem Mth	LOGIK S-26
Změna barvy kompresoru (standardní=RAL 6018)	□
Kompresorové nožičky	□
Proporcionální regulace kompresoru ATMOS R1	□
Kondenzační sušič FRIULAIR	□
Antikondenzační By-pass	□

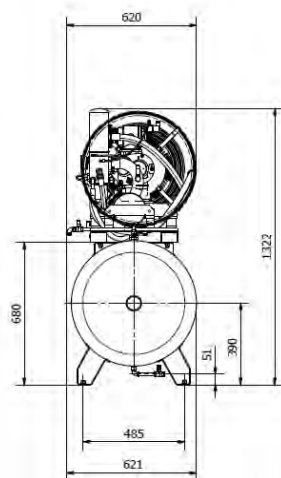
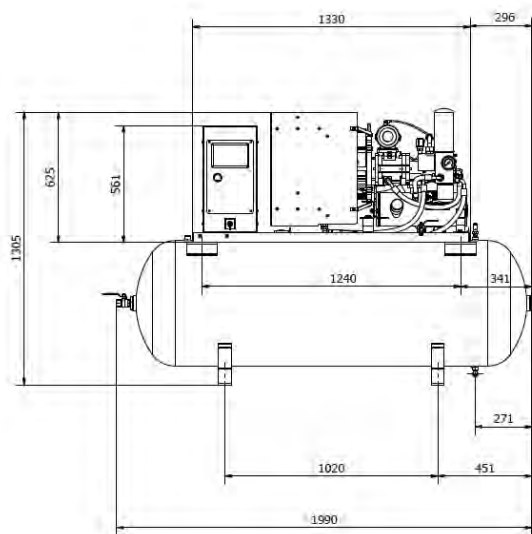
● Součást standardní výbavy

□ Na vyžádání

– Nelze

ALBERT E.110

v provedení Standard, se vzdušníkem 500 l



ALBERT E.100 VS

v provedení Standard, se vzdušníkem 500 l a s integrovaným sušičem

